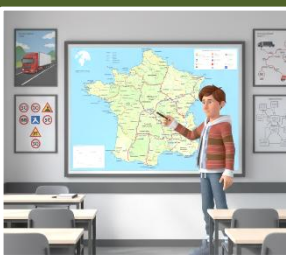


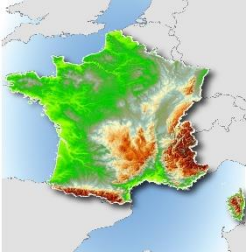
# Pôle d'activité n°1 : Préparation et clôture de l'opération de transport



## Géographie nationale

*Je découvre et j'apprends...*

### 1 – La France



La France métropolitaine ( hors départements et territoires d'Outre-mer ) est un territoire d'environ \_\_\_\_\_ auxquels s'ajoutent les \_\_\_\_\_ ( en Amérique du Nord, Amérique du Sud, aux Antilles, dans l'Océan pacifique, l'Océan Indien, l'Océan Atlantique... )



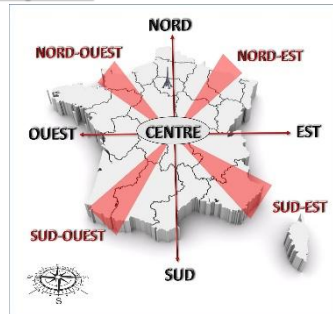
Notre territoire national est découpé en une multitude de subdivisions. Ce découpage permet son organisation administrative. De la plus grande à la plus petite subdivision, on trouve :

- Les régions :
- Les départements :
- Les groupements de communes, agglomérations, métropoles, cantons
- Les communes :

### 2 – Les régions

#### 2.1 – Les régions géographiques

Première façon d'aborder les régions de la France métropolitaine : leur position en fonction des 4 points cardinaux.



Deuxième façon d'aborder les régions de la France métropolitaine : En fonction de leur relief, de leur proximité avec la mer, ou encore sous l'influence d'un patrimoine culturel ou historique...



#### 2.2 – Les régions administratives

Enfin, il y a la façon d'aborder les régions de la France métropolitaine de façon purement administrative avec le découpage du territoire national mis en place au 1er janvier 2016 avec 18 régions ( *et non plus 27 comme précédemment* ).



Chaque région dispose donc d'une ville appelée " Préfecture de Région " dans laquelle se situent à la fois le Conseil Régional et la Préfecture de région.



- Hauts de France
- Bretagne
- Normandie
- Ile de France
- Grand Est
- Pays de la Loire
- Centre - Val de Loire
- Bourgogne - Franche Comté
- Nouvelle Aquitaine
- Auvergne - Rhône Alpes
- Région Occitanie
- Provence - Alpes - Côte d'Azur
- Corse

### 3 – Les départements



Chaque région est elle-même découpée en départements :  
on compte pour la France ( outre-mer compris ).

( exemples : 01-Ain, 02-Aisne, 03-Allier... )

Les départements sont administrés par un préfet de département et par un Conseil Départemental.  
Chaque département dispose d'une ville-préfecture ( exemples : Chambéry pour la Savoie, Annecy pour la Haute Savoie, Grenoble pour l'Isère... )

### 4 – Les grandes villes

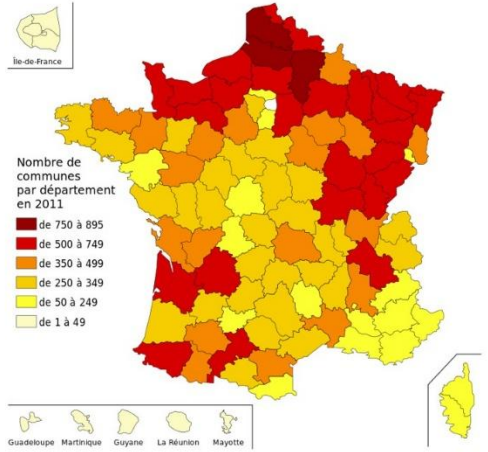
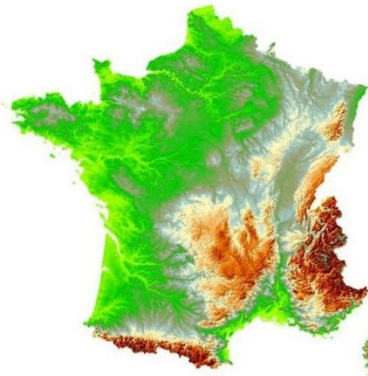
#### 4.1 – Classement des grandes villes de France

Le nombre de communes en France est fluctuant : il évolue soit à la hausse par fractionnement de communes existantes, soit à la baisse par fusion de communes.

, auxquelles s'ajoutent un peu moins d'une centaine de communes (ou assimilées) dans les collectivités d'outre-mer et en Nouvelle-Calédonie.

Ce nombre fait de la France le pays d'Europe ayant de loin le plus grand nombre de communes, mais ramené à la population totale du pays, il existe d'autres États dont le nombre moyen d'habitants par commune est proche de la moyenne française de 1 800 habitants par commune.





## 4.2 – Situer les grandes villes de France

•

( et pas exclusivement sur l'autoroute ) !

•

Exemple : Un conducteur qui effectue un trajet de Paris à Marseille sait qu'il a effectué un peu plus de la moitié du voyage lorsqu'il passe dans le secteur de Lyon...

